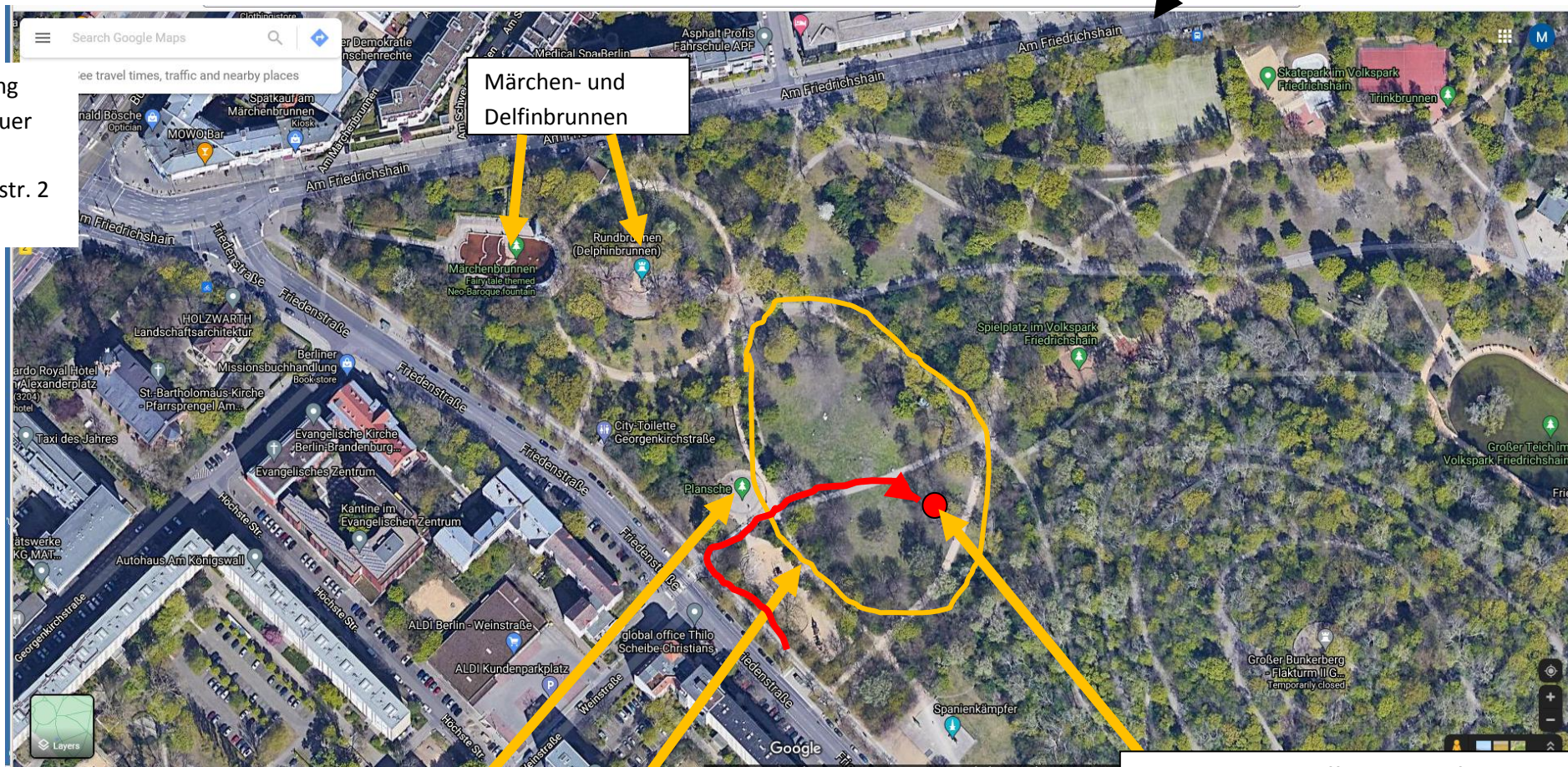


Hula im Park – Ort: Volkspark Friedrichshain, Baumumstandene Wiese Nähe Märchenbrunnen

Diese Straße heißt *Am Friedrichshain*
Bus 200. Haltestelle Bötzowstrasse.

Kreuzung
Prenzlauer
Berg/
Bundesstr. 2



Die Plansche – kreisförmige
Freifläche mit Elefantenskulpturen

Grosse baumumstandene Wiese, die durch einen Weg
geteilt wird. Von der Friedensstrasse kommend (rote
Zeichnung), an der Plansche vorbei, auf die rechte
Seite der Wiese zusteuern.

Friedensstrasse
Bus 142, „an der Wiese“ aussteigen.
Oder von S-Bahn *Landsberger Allee*
mit der Tram bis *Platz der Vereinten
Nationen* fahren, aussteigen und die
Friedensstrasse, am Park entlang,
Richtung Märchenbrunnen bis zur
Plansche runter laufen.

An dieser Linde treffen wir uns, falls nicht
schon besetzt.

Von der Plansche kommend, ist es die
rechte Wiesenseite.

Falls die Linde besetzt ist, auf der Wiese
nach uns Ausschau halten. Hinweis: gelbe
Schärpe um den Baumstamm gebunden!

oder anrufen: 0152-21616297